

宮古港藤原埠頭保安訓練の実施結果について(紹介)

- お疲れ様です。事務局では、11月7日(水)、宮古港保安委員会が実施した訓練を視察させていただきましたので、その結果を紹介いたします。
- この訓練は毎年行われているものですが、本年は想定を改め、多くの関係者が訓練に参加し、相互の連携を図ることを主眼とした内容としております。
- 当日は多数の取材が入り、みなさんが緊張感を持って訓練に参加する姿が印象的でした。今回の成果(教訓)を活かし、今後も有事の際の対応強化に努めていただければと思います。

<訓練想定>

入港中の国際航海船舶に対するテロ攻撃に関する情報があり、保安レベルの強化が指示されていた中、警備員が当該船舶棧橋下に置かれた不審物を発見し、関係機関に通報するとともに、港湾作業員の避難誘導を実施する。

その後に臨場した消防、海保及び警察が所要の活動を行ったほか、税関による立入の結果、船舶内から禁制品(ライフル)が発見される。



訓練開始式



入場者チェックを強化



不審物を発見



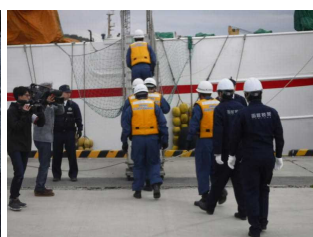
作業員を避難誘導



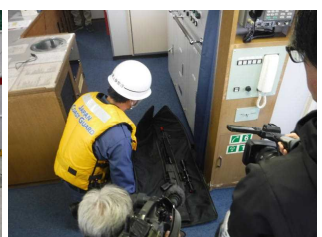
不審物を確認



負傷者を救護



海保・税関の立入



船舶からライフルを発見

<事務局(県警)からのお知らせ>

11月中、警察内部における各種訓練を実施予定です。訓練内容の都合から、視察の呼びかけは予定していませんが、訓練結果等について、たよりにて紹介したいと思います。



マスコミ報道①



マスコミ報道②

～リピート&リマインド～
「根気強く繰り返すことを休まず、伝え続ける」

岩手県警察本部警備課実施係
Tel.019-653-0110 Mail DF0024@pref.iwate.jp

